

Doppel- und Vollwände

Ob Aussenwand, tragende oder nichttragende Innenwand - mit **BE-Doppel- und Vollwände** sind Planer und Bauunternehmer immer auf der sicheren Seite. Denn diese vorgefertigten Bauteile stehen für Wirtschaftlichkeit und Qualität gerade.

Fenster- und Türöffnungen sowie Notwendiges für rasche Installationsarbeiten können schon im Werk eingebaut werden.

BE-Doppelwand

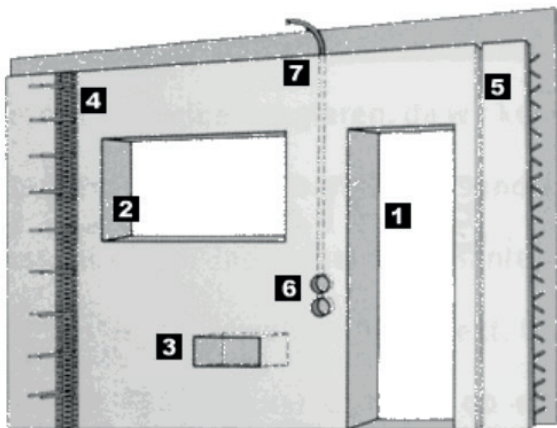
Im Keller- und Geschossbau lassen sich mit der **BE-Doppelwand** schnell und kostensparend Aussenwände, Wohnungstrennwände, Treppenhauswände, Aufzugswände, Brandschutzwände sowie die Aussen- und Innenwände von Kellern errichten.

Die vorgefertigte Doppelwand besteht aus zwei Stahlbetonschalen, die mit Gitterträgern verbunden sind. Nach der einfachen Montage auf der Baustelle wird sie mit Ortbeton ausgegossen und unterscheidet sich zu einer herkömmlichen Wand mit einer 100%-ig glatten Oberfläche.

Die einzigen Unterschiede: teures Ausschalen und Entsorgen des Schalmaterials sowie das aufwändige Verputzen sind überflüssig. Wie alle Elemente des BE-Rohbausystems werden auch die Doppelwände individuell nach den Plänen des Architekten gefertigt.



Wandaufbau der BE-Doppelwand



1. Türzargen, Holzabschalungen oder Glasfaserbeton
2. Fenster oder Holzabschalungen
3. Aussparungen und Wandslitze oder Treppenaufleger
4. Armierungsanschluss
5. Maueranschlusschienen
6. Elektrodoesen
7. Elektroleerrohre für die vertikale Zuführung der Elektroinstallation

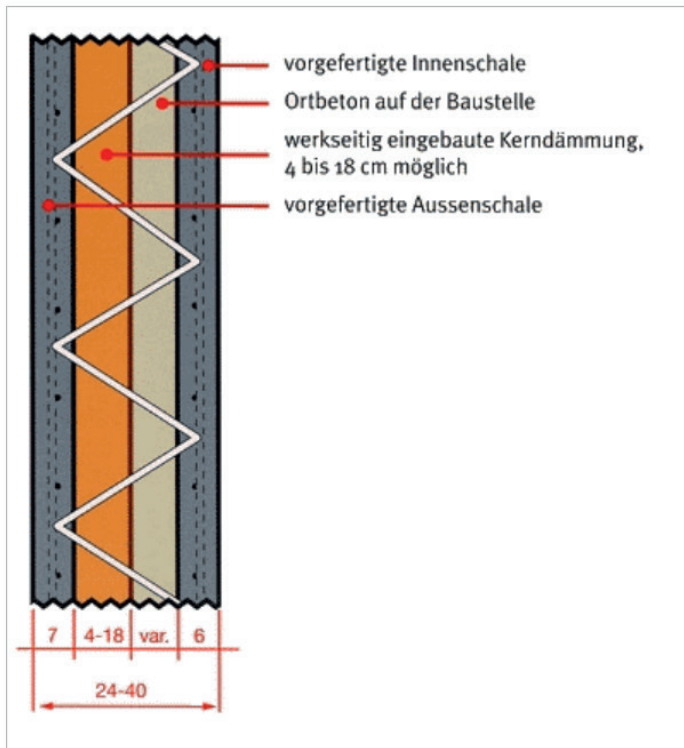
Technische Daten und Abmessungen

	BE Doppelwand	BE Vollwand
Wandstärken	18 cm, 20 cm, 24 cm, 25 cm 30 cm, 36 cm, 40cm	12 cm, 14 cm
Wandlängen	Min. 0,4 m Max. 12 m breit und 3 m hoch	Max. 8 m
Wandhöhen	Max. 12 m hoch und 3 m breit	Max. 3 m
Wandgewicht	Bei 2 Scheiben mit je 5 cm 260 kg/qm Bei je 1 Scheibe mit 5 cm und 6 cm 285 kg/qm	26 kg/qm je 1 cm Dicke
Max. Elementgewicht	12 t	8 t
Wandabschalung/ Wandoberfläche	z.B. in Faserbeton	beide Seiten schalungsglatt

Isolierte Doppelwand

Die neue Doppelwandelemente mit der eingebauten Kerndämmung. Denn Energiesparen fängt im Keller an.

Querschnitt



Vorteile der isolierten Doppelwand

- Mechanisch geschützte Dämmung
- Schnelle und kostengünstige Bauweise schon im Untergeschoss
- Witterungsbedingte Drittarbeiten und Gerüsterstellung entfallen
- Integrierte Deckenrandabschalung
- Putzarbeiten entfallen durch streichfähige Oberflächen, ebenso werden die Abdichtungsarbeiten vereinfacht (idealer Haftgrund)
- Problemlose Rundumdämmung ohne aufwändige Anschlüsse
- Überall einsetzbar, vom Kellerbau bis zum Industriebau